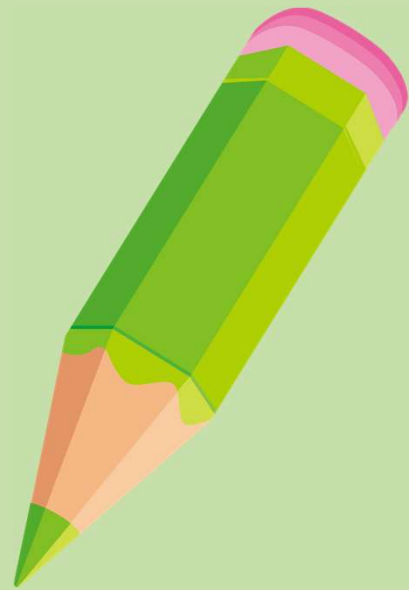


SWOT分析

1

内部因素 { 优势Strengths
 { 劣势Weaknesses
内部因素 { 机Opportunities
 { 威胁Threats



2

SWOT分析法-----S

- 1.性格开朗，积极乐观，乐于和他人交流
- 2.上进心强，做事头脑清晰
- 3.善于接受新事物，有较强的的自我学习能力
- 4.爱好广泛，喜欢交朋友
- 5.喜欢冒险，探索新事物
- 6.谦虚，隐忍，日常生活中很低调
- 7.擅长制造快乐，为他人带来美丽的心情
- 8.学习生活中坚持自我，是个诚实守信的人
- 9.个子高，腿长



3

SWOT分析法-----W



- 1.自制力差，在学习和日常生活中不能迅速完成任务
- 2.在他人有负面情绪时，不懂得安慰他人
- 3.看待问题不够全面，有时候会忽略细节
- 4.竞争意识弱，该争取的不敢主动去争取
- 5.喜欢制定目标，但总是完成不了
- 6.只考虑当前，不懂得为将来打算
- 7.语言表达能力差，当不了合格的管理人员
- 8.不爱锻炼
- 9.喜怒言表，大大咧咧的性格让人感觉到不够沉稳成熟。

4

SWOT分析法-----O

- 1.学校图书馆藏书丰富，有较好的学习环境
- 2.宿舍氛围融洽，大家都很勤奋好学
- 3.家庭环境温馨，有家人一直的支持和鼓励
- 4.校园硬件设施很完备
- 5.所在的专业-护理专业，有很好的发展前景
- 6.目前大二，还有时间改进自身缺点，完善自己
- 7.学校为我们提供就业信息,越来越多的医院、企业来学校开招聘会,为我们提供就业的舞台



5

SWOT分析法-----T



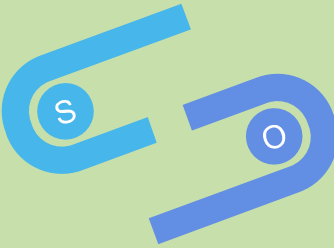
- 1.大学生人数日益增多，竞争对手多
- 2.某些单位对应届毕业生有所顾忌（要求）
- 3.国际化的环境同时也意味着国际范围的竞争和挑战，对个人素质要求也就更高了，对于英语来说，就不能只满足与听、写，表达能力也至关重要
- 4.一些医院对本专业学生的性别有要求

6




7

SO战略：依靠内部优势，利用外部机会

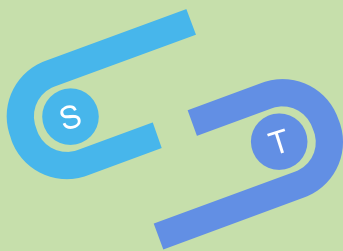


1. 利用学校完备的设施，努力学习专业知识
2. 可以交很多志同道合的朋友，朋友多了总会有好处的
3. 完善自己，提高各方面的能力，为以后的就业做良好的铺垫



8

ST战略：利用内部优势，回避外部威胁



- 1.只有不断的学习相关于本专业的知识，才能跟上信息发展的速度
- 2.要把学到的东西真正或为自己的实力，才能在众多人中脱颖而出
- 3.无论是在现在的日常生活还是学习中，还是在以后工作过程中，多向别人请教问题

9

WO战略：利用外部机会，克服内部弱点

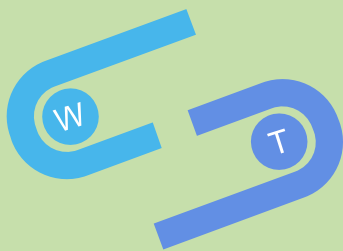


- 1.多和他人交流，学习别人的长处
- 2.在这个需要主动的社会，要有竞争意识，勇于竞争
- 3.多看一些书籍修身养性，提高自制力



10

WT战略：减少内部弱点，回避外部威胁



- 1.从现在开始就要未雨绸缪，为将来的就业搜集资料
- 2.多参加学校的社团活动或实践活动，提高自身能力
- 3.适当的时候做一些兼职，积累社会经验

11

现在应做的准备

首先，需要注意的是主动与环境交互。去挖掘身边的资源和机会，对将来能够从事的职业有清楚的了解。

再者，加强适应职业要求的专业素质，提高英语口语表达能力。

另外，突出培养自己的表达能力和表现能力。在现代社会激烈的竞争形势下尤其重要，所谓好酒还怕巷子深，只有专业技能不行，还要能够积极地展示自己。

12