

# 组 织 胚 胎 学

## 结缔组织



人体解剖学与组织胚胎学教研室 夏波 老师



肇庆医学高等专科学校  
ZHAOQING MEDICAL COLLEGE

## 二、固有结缔组织 (connective tissue proper)

固有结缔组织

疏松结缔组织

致密结缔组织

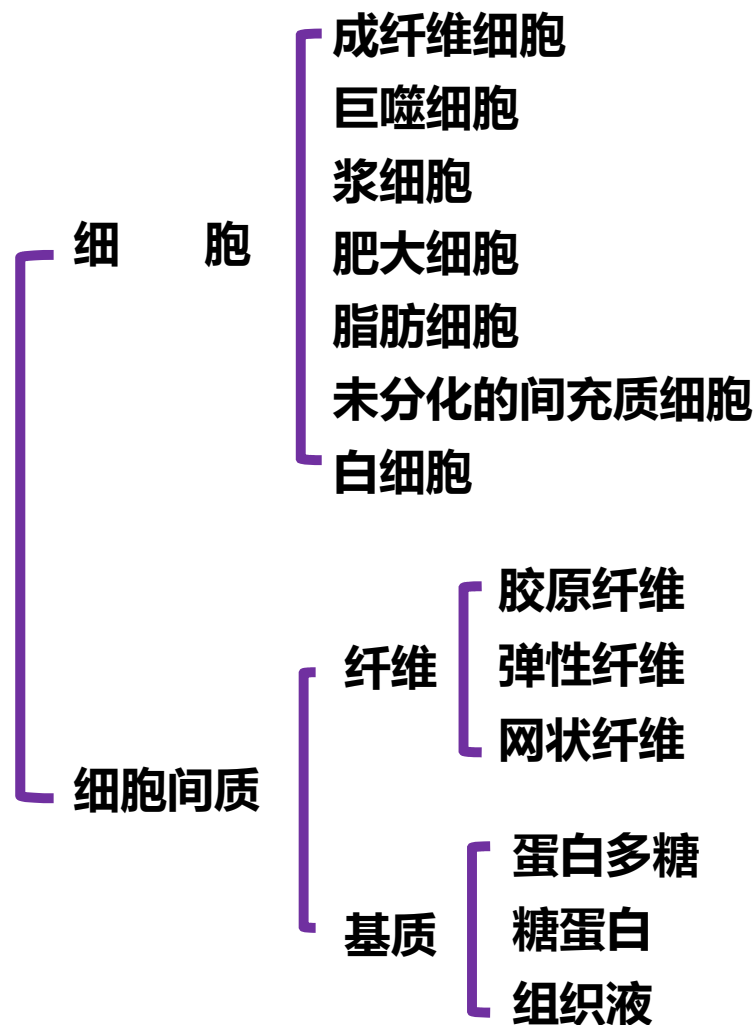
脂肪组织

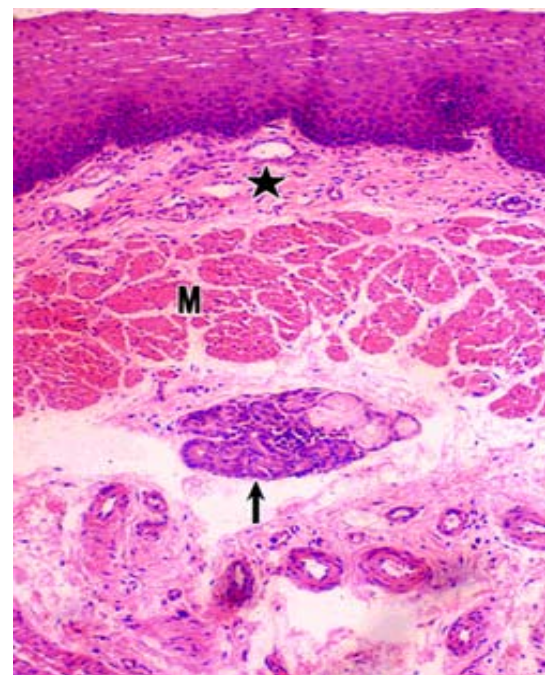
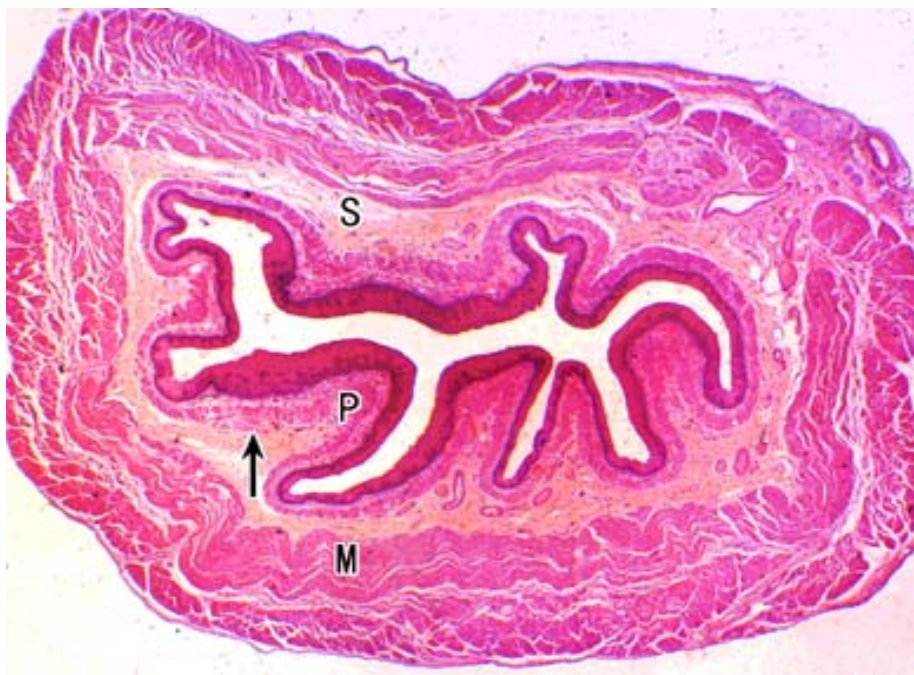
网状组织



## (一)疏松结缔组织（蜂窝组织）

### 疏松结缔组织 （蜂窝组织）

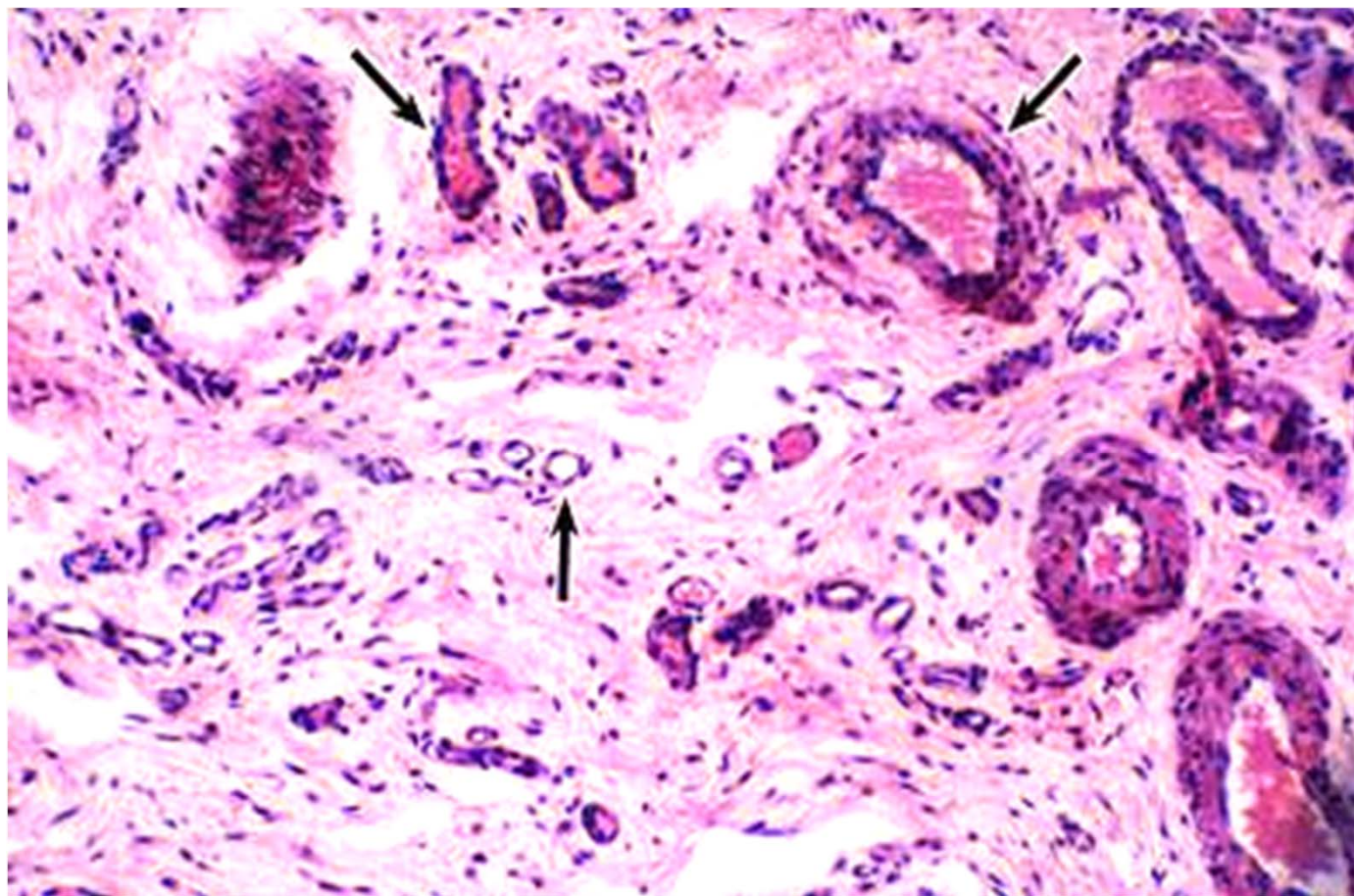


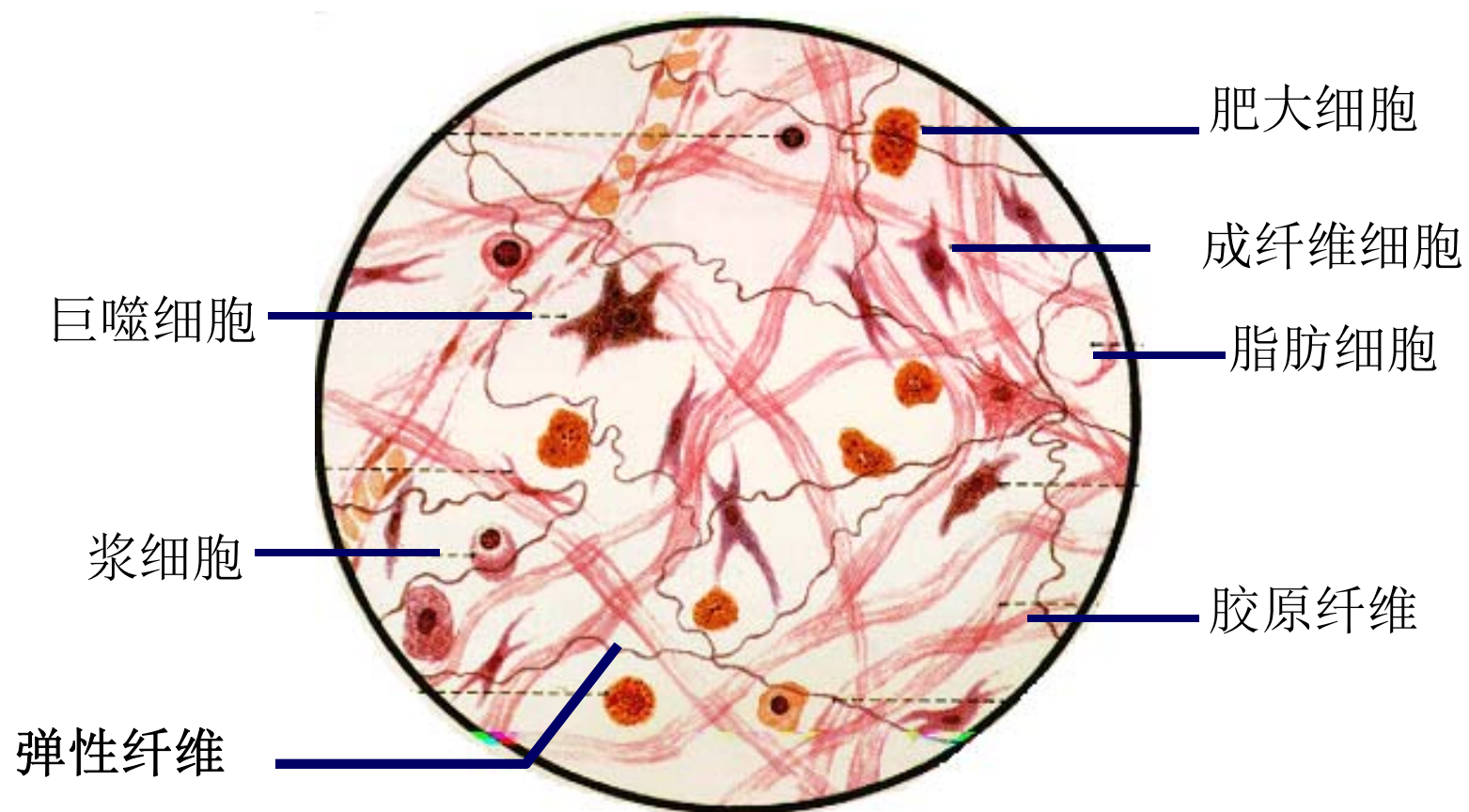


**食管(箭头所指为疏松结缔组织)**









疏松结缔组织铺片



# 1.纤维

## (1)胶原纤维(collagenous fiber)(白纤维)

**LM：较粗，HE染色呈粉红带状**

**波浪状走行，无分支**

**EM：胶原原纤维，有横纹**

**化学成分：胶原蛋白**

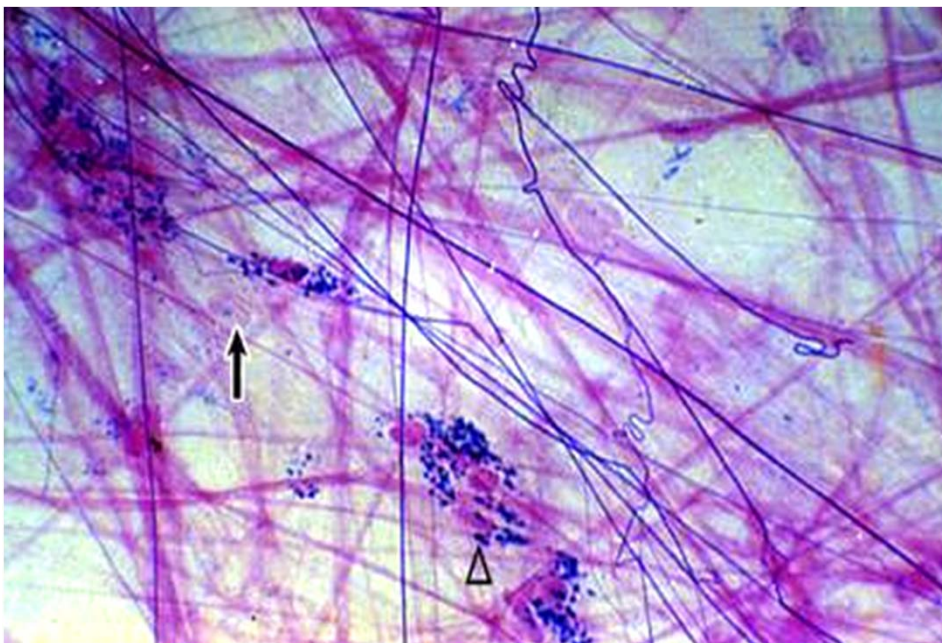
**物理特性：韧性大、抗拉力强、并有连接作用**

**结构：胶原蛋白** → **胶原原纤维** → **胶原纤维**

**(Ⅰ、Ⅲ型)**







## 疏松结缔组织铺片





## (2)弹性纤维(elastic fiber )(黄纤维)

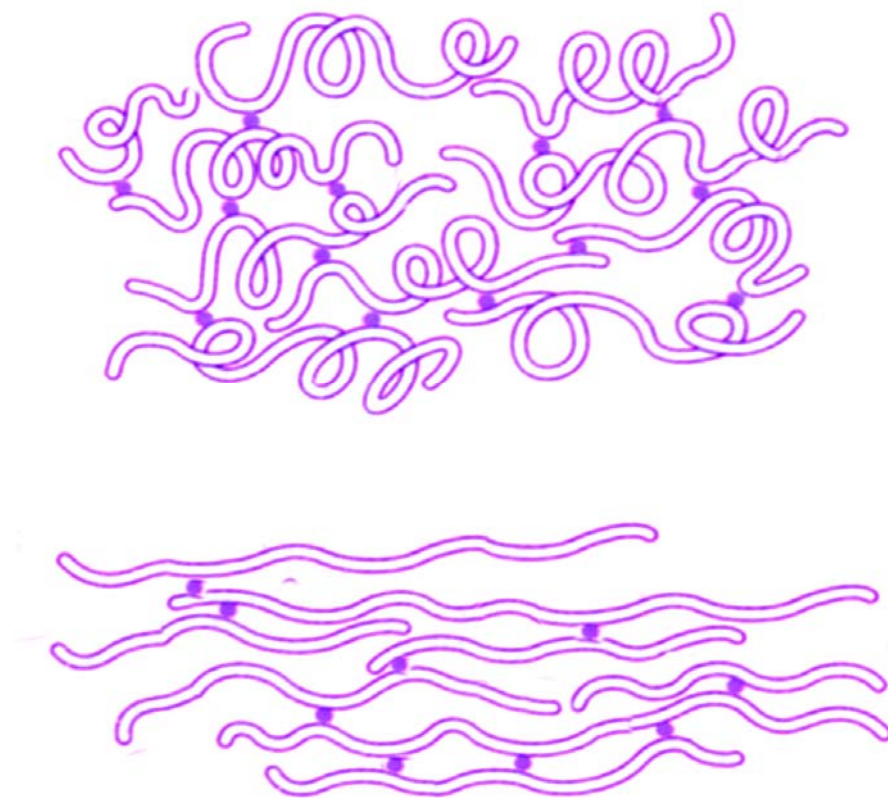
**LM：较细，HE染色呈浅粉红色，折光率强，有分支**

**EM：微原纤维 (microfibril)  
(elastin)**

**物理特性：弹性大**

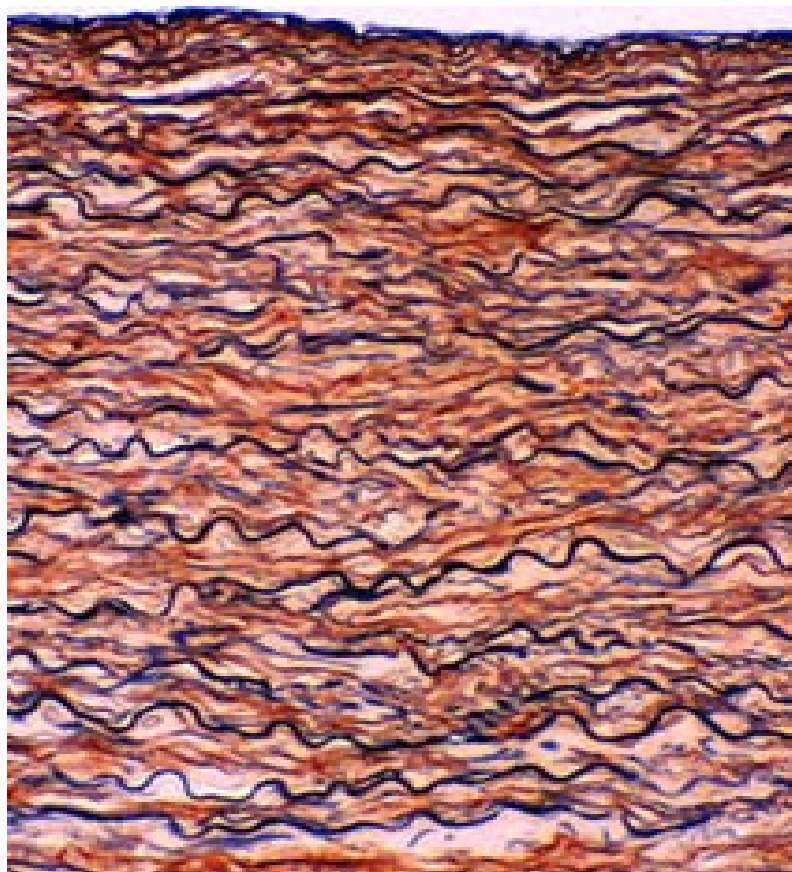
**结构：弹性蛋白(Elastin) → 微原纤维 → 弹性纤维**





**弹性蛋白**





**大动脉(示弹性纤维)**



### **(3)网状纤维(reticular fiber)(嗜银纤维)**

**LM：较细，HE染色不宜着色，嗜银性**

**EM：胶原原纤维，有横纹**

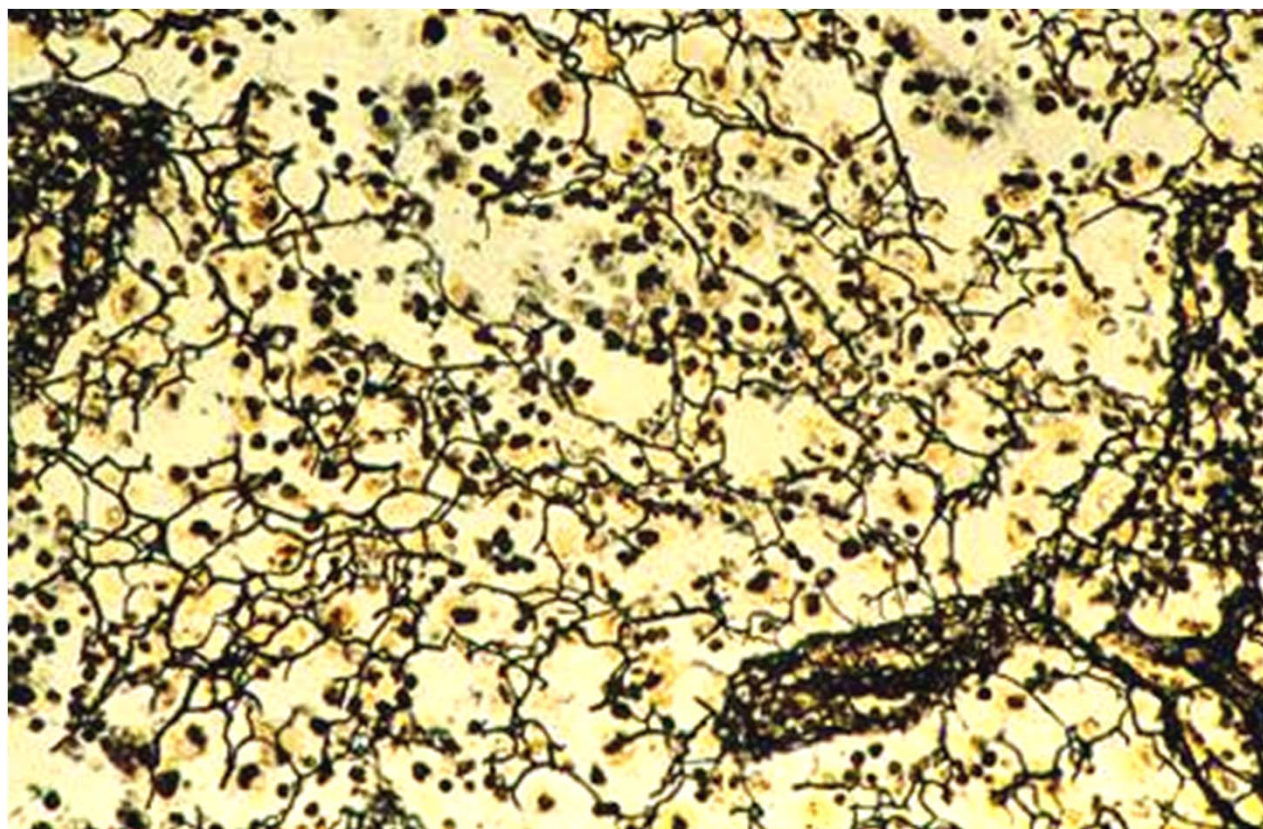
**化学成分：III型胶原蛋白**

**多糖和糖蛋白**

**功能：构成适宜血细胞生活的内环境**







**淋巴结(银染示网状纤维)**



谢 谢

