

组织胚胎学

结缔组织



人体解剖学与组织胚胎学教研室 夏波 老师



一、固有结缔组织

(二) 致密结缔组织(dense connective tissue)

1. 结构特点

- (1) 纤维多(胶原纤维为主, 少量弹性纤维)
- (2) 细胞少, 主要为成纤维细胞
- (3) 血管较少

2. 分类及分布

(1) 不规则致密结缔组织

分布：真皮、硬脑膜、巩膜等

(2) 规则致密结缔组织

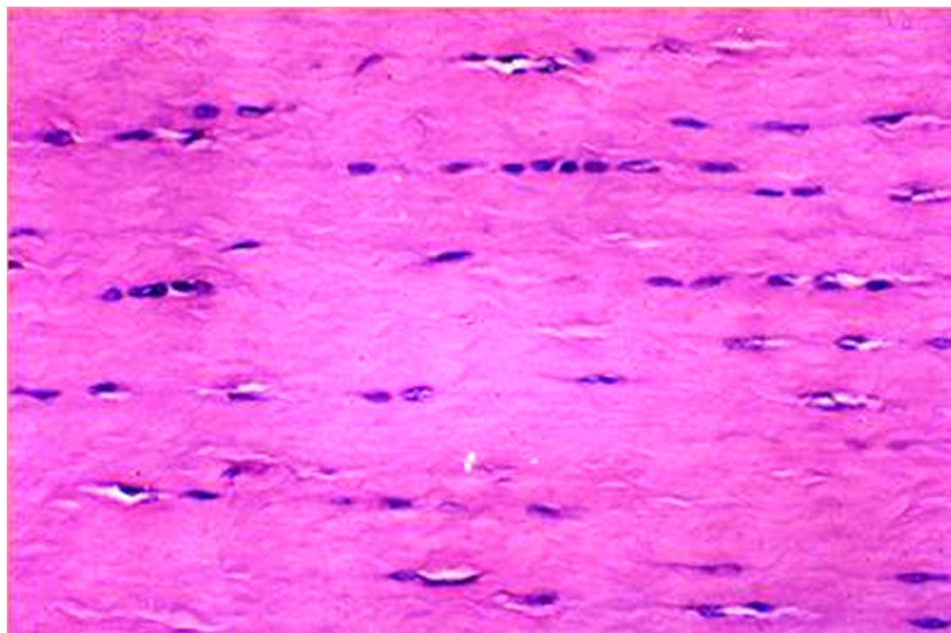
分布：肌腱、肌膜、韧带(以弹性纤维为主, 又称弹性组织)



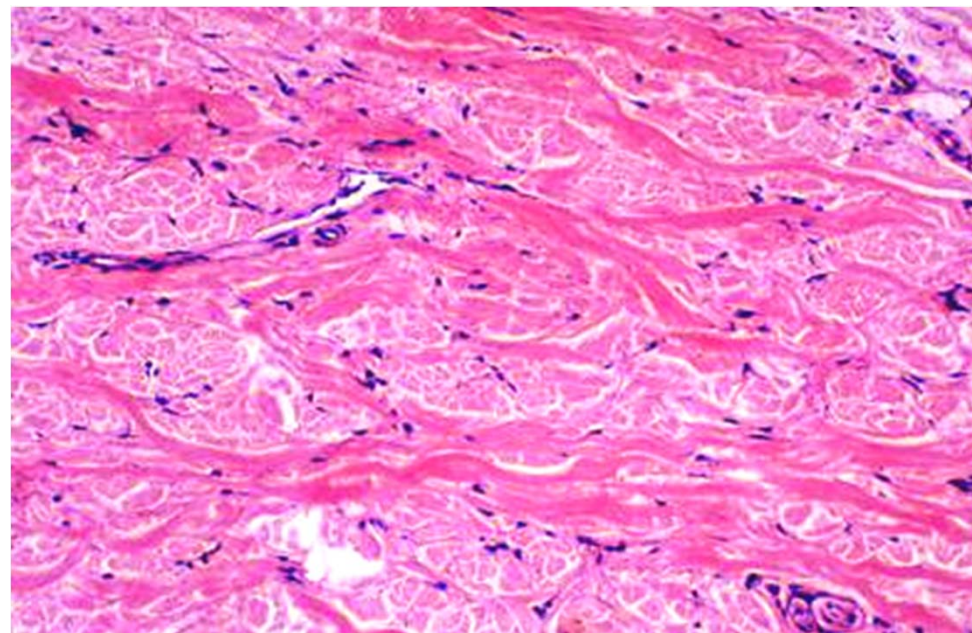
3. 功 能

连接、保护等

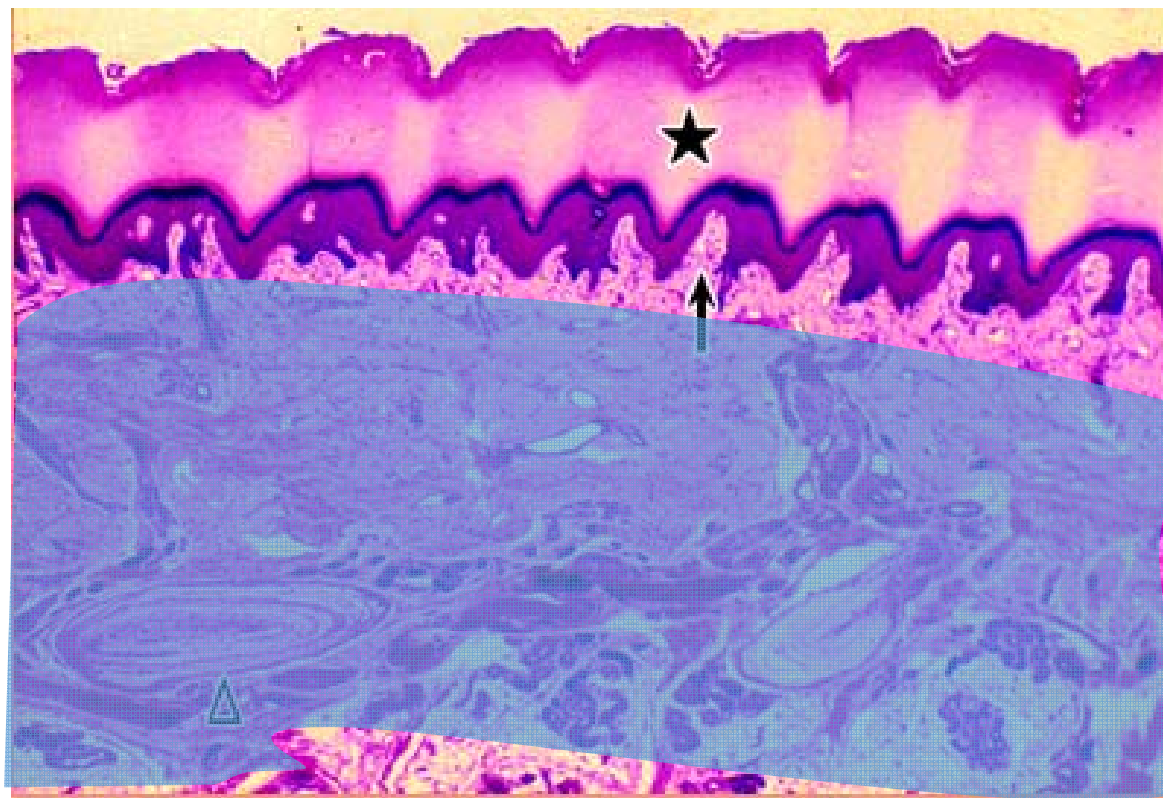




规则致密结缔组织（肌腱）



规则致密结缔组织（韧带）



皮肤真皮的不规则致密结缔组织

(三) 脂肪组织(adipose tissue)

1. 结构特点

以脂肪细胞为主要成分的结缔组织

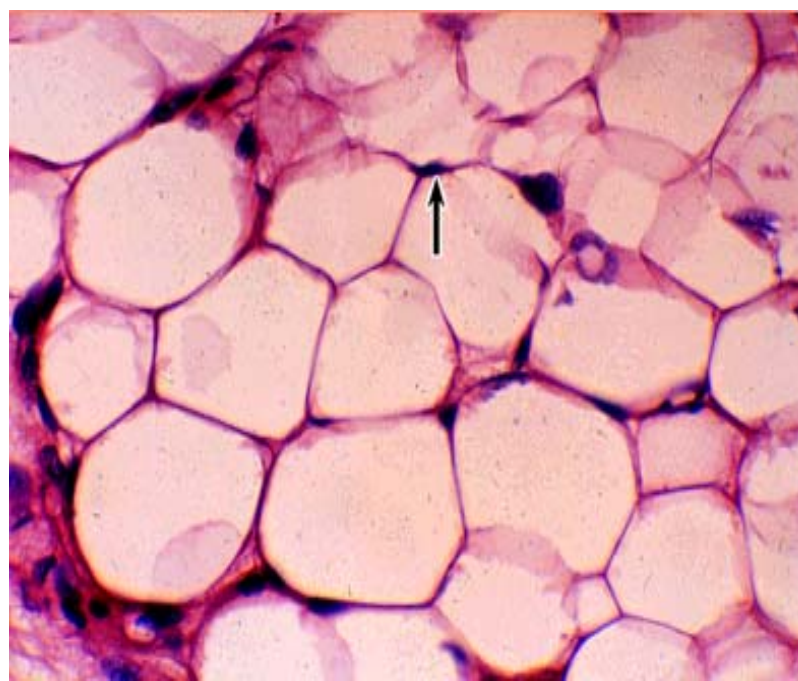
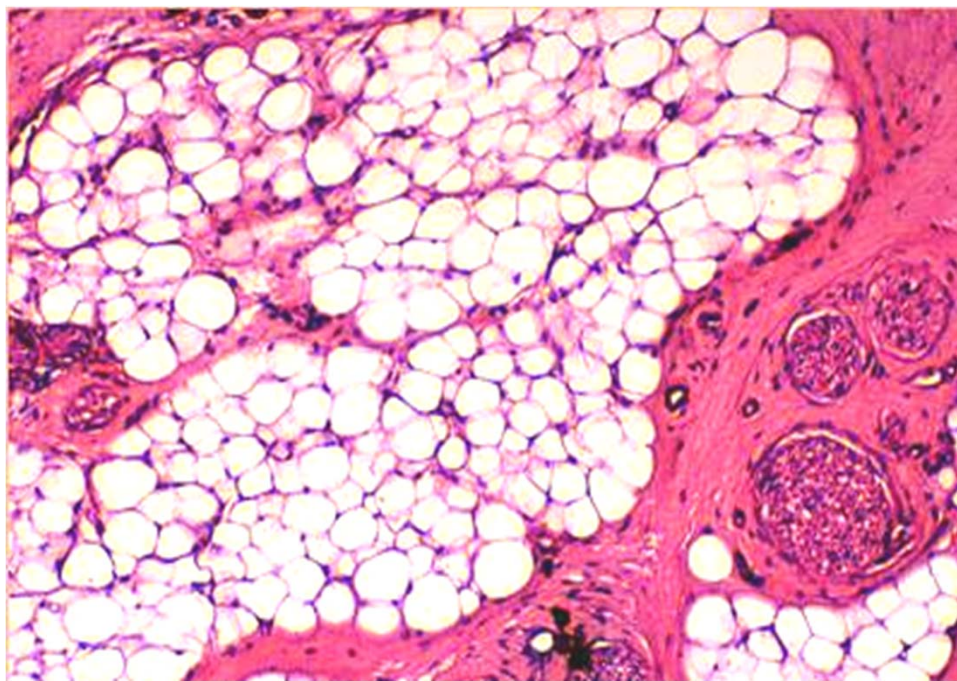
2. 分布

皮下、网膜、系膜等

3. 功能

储能、产热、保温、缓冲等





脂肪组织



(四) 网状组织 (reticular tissue)

1. 结构特点

网状细胞、网状纤维、基质 (淋巴液)

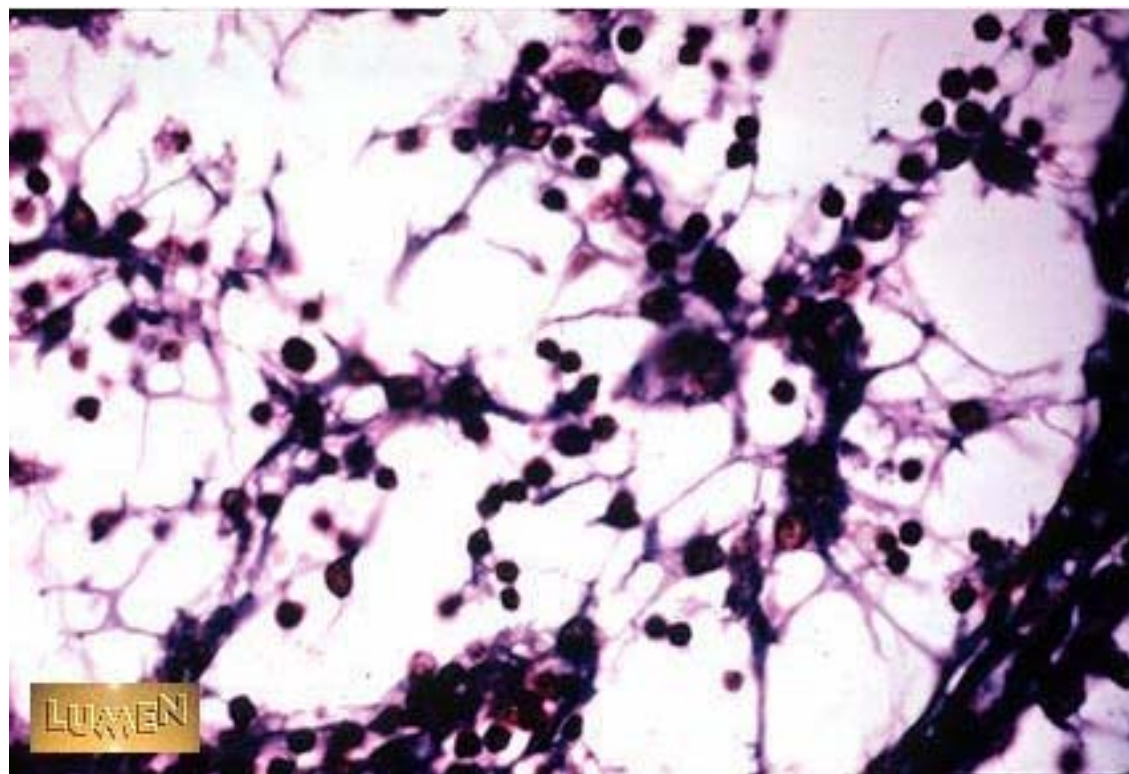
2. 分布

造血器官、淋巴器官

3. 结构特点

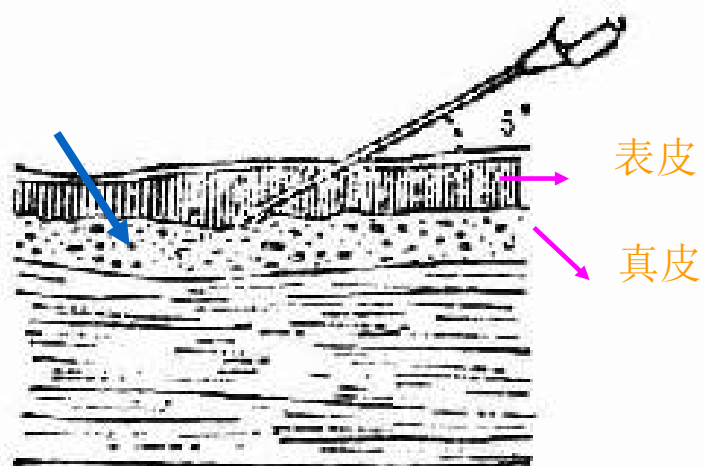
构成血细胞和淋巴细胞发育的微环境



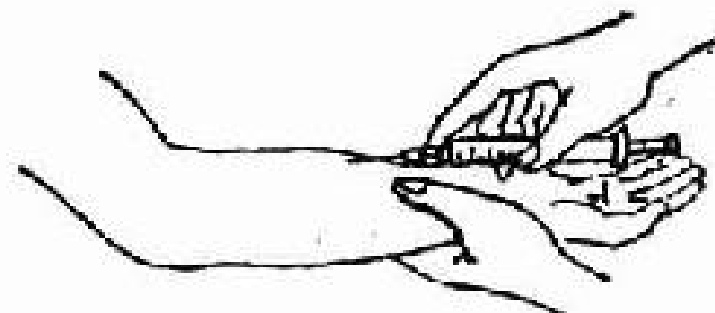


淋巴组织





(1) 进针角度



(2) 绷紧皮肤注射

皮内注射



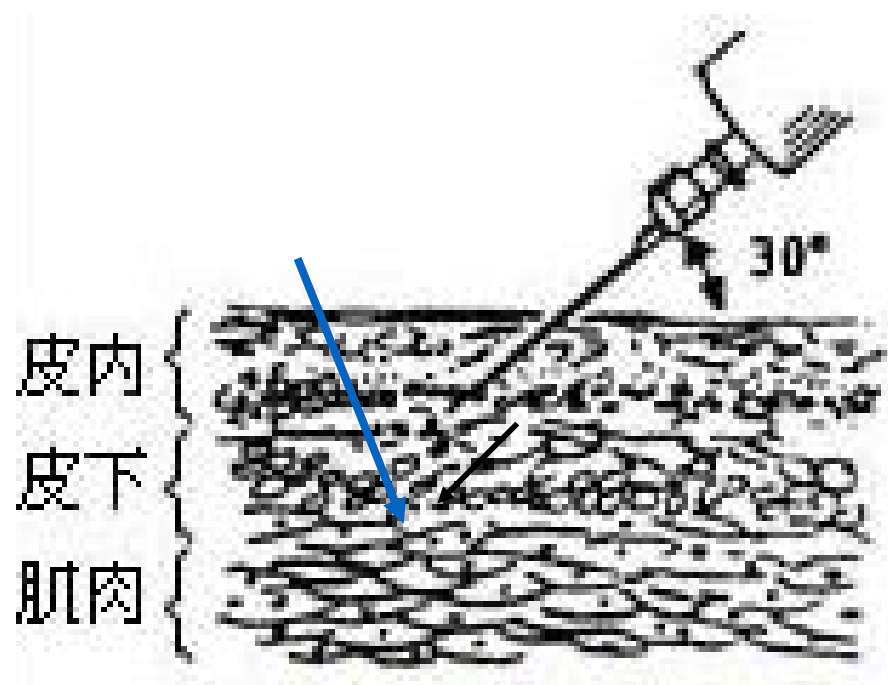
皮内注射法

定义: 皮内注射法是将少量药液注入表皮与真皮之间的方法（真皮为致密结缔组织）

适应症

- (1) 各种药物过敏试验，如青霉素、链霉素过敏试验、头孢菌素（先锋霉素）过敏试验、破伤风抗毒素（TAT）过敏试验、普鲁卡因与碘过敏试验等。**
- (2) 预防接种。**
- (3) 局部麻醉的起始步骤。**
- (4) 结核菌素试验。**





皮下注射



皮下注射法

定义: 皮下注射法是将小量药液注入皮下组织的方法（皮下组织为疏松结缔组织）

适应症

- (1)需在一定时间内产生药效，由于药物或病情因素不能或不
宜口服给药；**
- (2)预防接种；**
- (3)局部麻醉用药**



讨论题

**如何理解皮内注射、皮下注射的适应症？
(根据各种结缔组织的结构特点作出解释)**



谢 谢

