



# 护理专业 《病理学与病理生理学》 课程整体介绍



# 目录 CONTENTS

01 课程分析

02 学情分析

03 教学设计

04 教学过程

05 教学评价

06 教学资源





# PART 01

## 课程分析





单击添加您的标题



课程性质  
与作用



课程地位



教学内容



教学重点  
与难点



教学目标



# 课程分析



# 单击添加您的标题

**病理学**  
用自然科学的方法研究疾病的形态结构、代谢和功能等方面的改变，从而揭示疾病的病因、发病机制和转归的医学基础学科

**病理学**  
认识和掌握疾病的本质和发生发展的规律，为疾病的诊治和预防提供理论基础



## 病理生理学

研究疾病发生发展过程中功能和代谢改变的规律及其机制

## 病理生理学

揭示疾病的本质，为建立有效的疾病诊疗和预防策略提供理论和实验依据

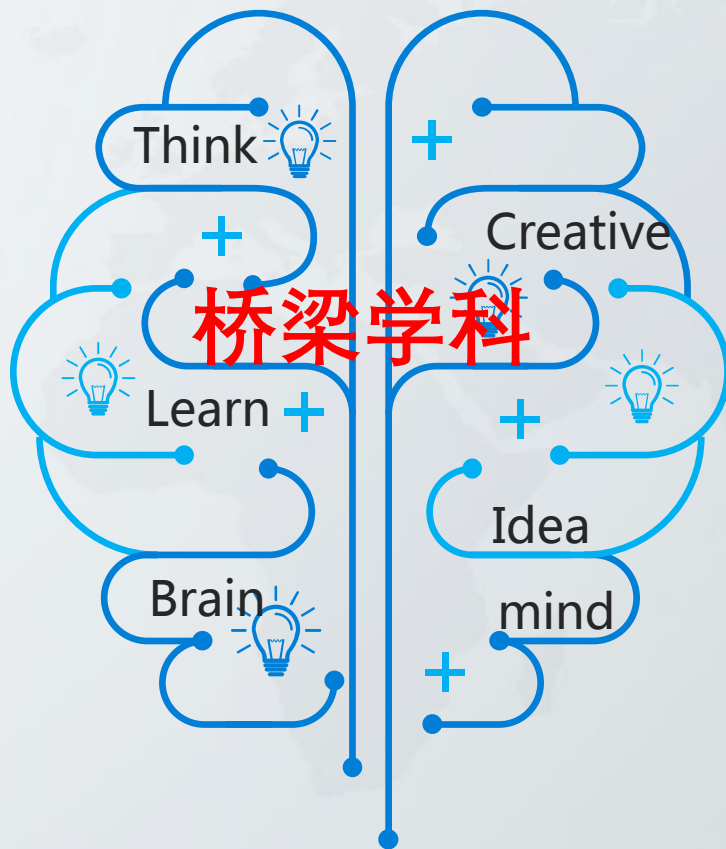


单击添加您的标题

解胚、生理

生化、免病

药理



内护、外护

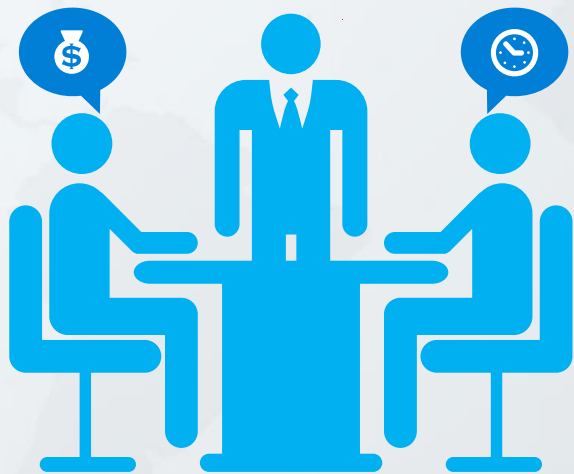
妇护、儿护

老年护理

课程地位



## 教学内容



01

病理学总论：损伤修复、循环障碍、炎症、肿瘤

02

病理学各论：循环、呼吸、消化、泌尿、女生殖、传染病

03

水电紊乱、酸碱失衡、发热、缺氧、休克、DIC

04

呼衰、心衰、肝功能障碍、肾衰



单击添加您的标题

病理变化



临床病理联系



发病机制



病因机制



结局转归





# 单击添加您的标题



## 知识目标



掌握常见病的基本病理变化、疾病发生发展过程中的共同规律；熟悉疾病的病因和转归；了解疾病的发病机制

## 技能目标



运用所学知识，对常见病进行初步诊断及处理

## 情感目标



科学严谨、求实进取、关心患者、救死扶伤，具有良好的职业道德



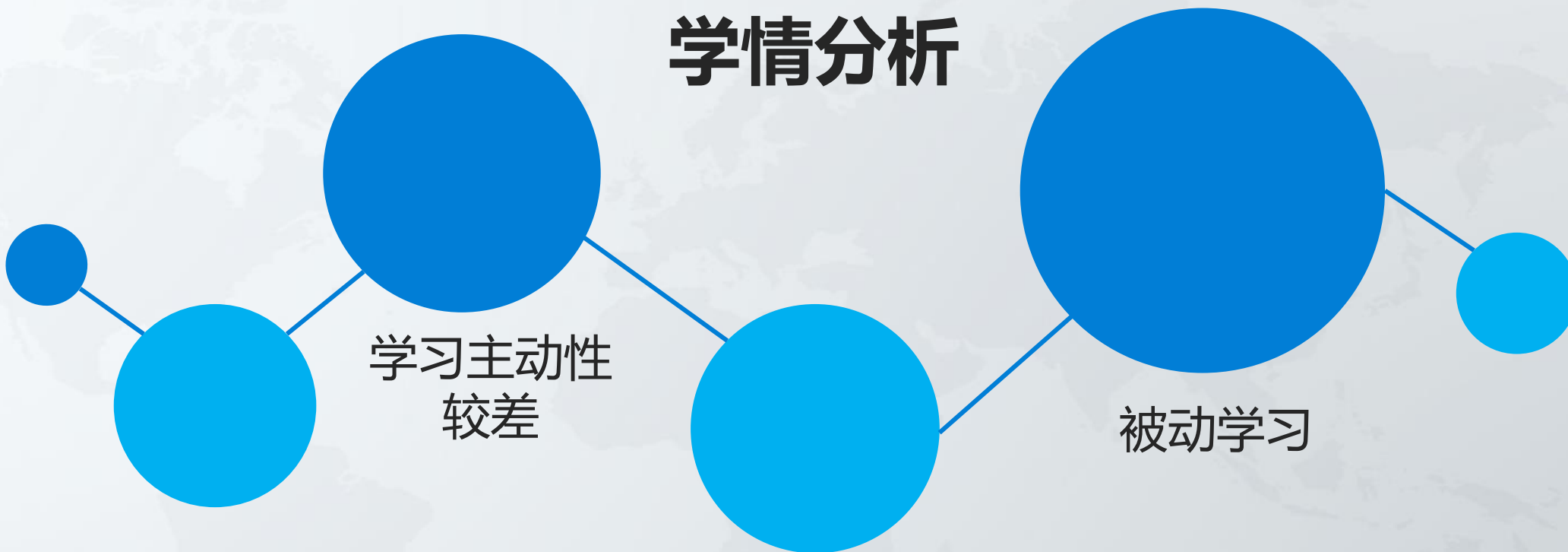
## PART 02

# 学情分析





## 学情分析

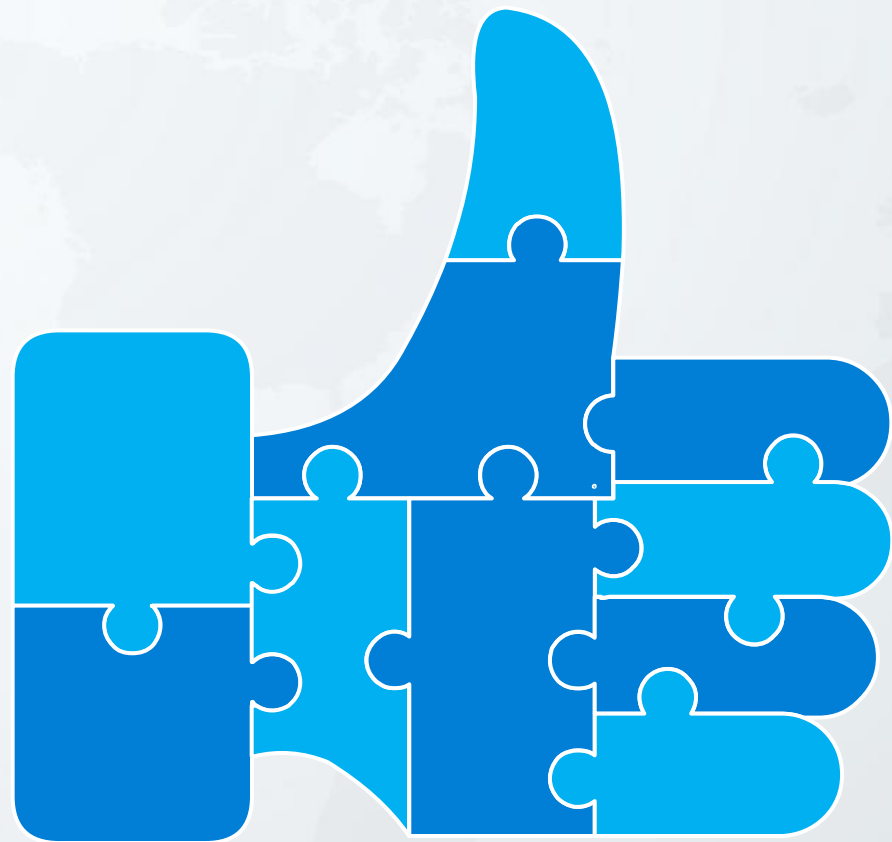


学习主动性  
较差

被动学习

过度依赖老师

有解胚、生理、生化、  
免病的医学基础



## 学习方法



加强课堂听  
课效率



课下及时复  
习预习



充分利用网  
络课程



# PART 03

## 教学设计





## 内容选择



根据临床实际  
工作适当增减

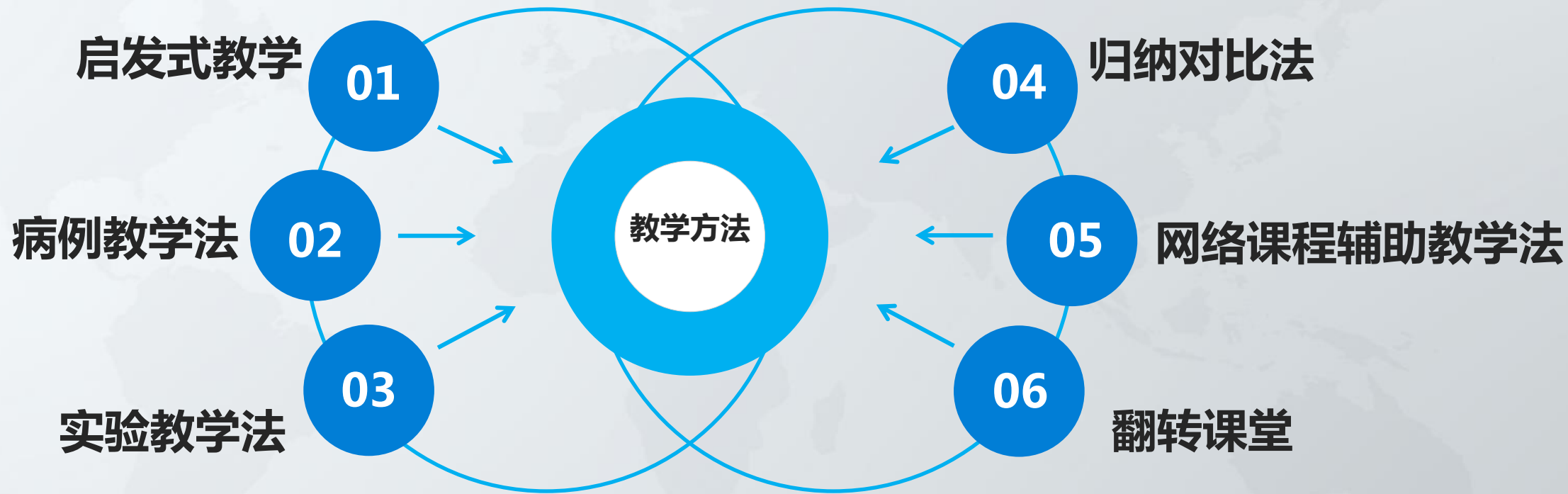


课堂重点讲授  
重点难点



适当安排自学







## PART 04

# 教学过程







单击添加您的标题





# PART 05

## 教学评价

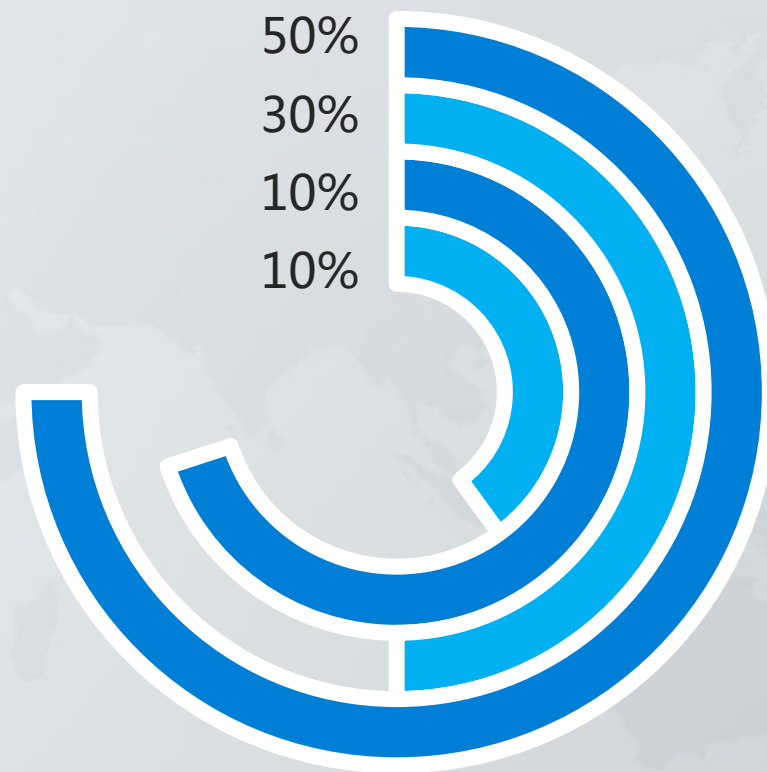




## 成绩评价

形成性考核：出勤10%  
学习态度10%  
平时测试30%

期末考试：50%



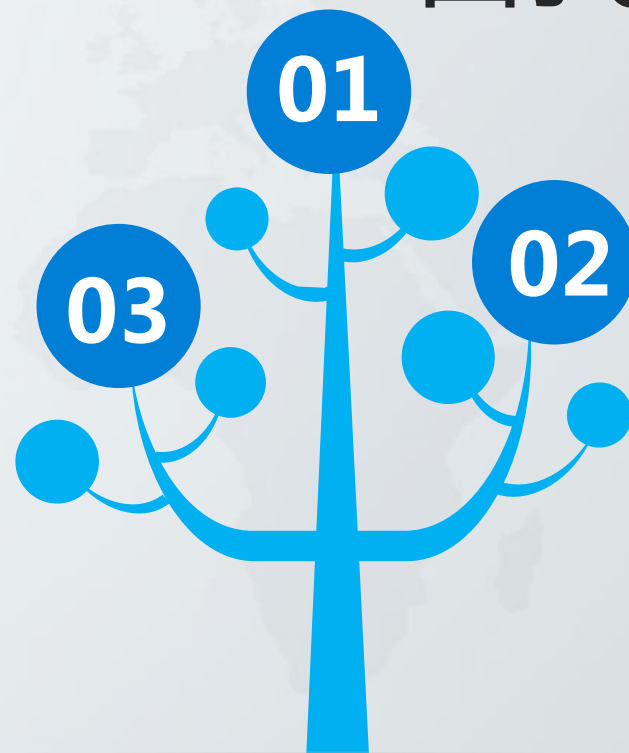


单击添加您的标题



自我评价

同行评价



学生评价



# PART 06

## 教学资源





单击添加您的标题



人卫版

教材

教学参考书

人卫版  
本科教材

硕士、副高、讲师

师资情况

教学条件

多媒体课室



谢谢！

