



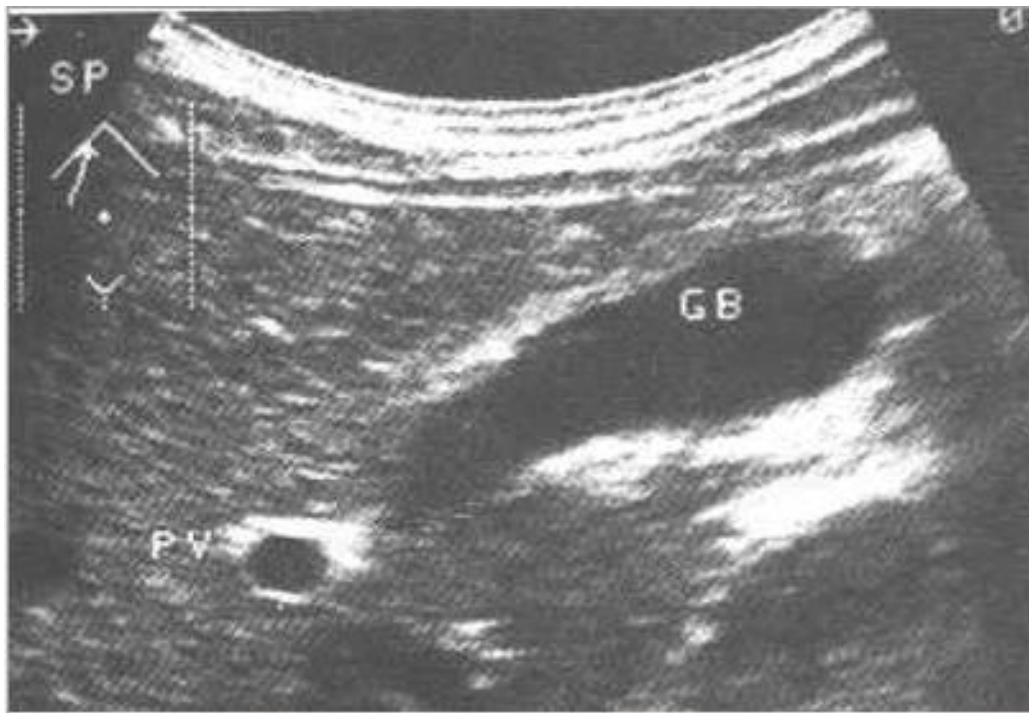
胆囊肋间斜切超声显像图

胆囊 (GB) 肝 (H) 门静脉右支 (RPV) 下腔静脉 (IVC) 十二指肠 (DU)



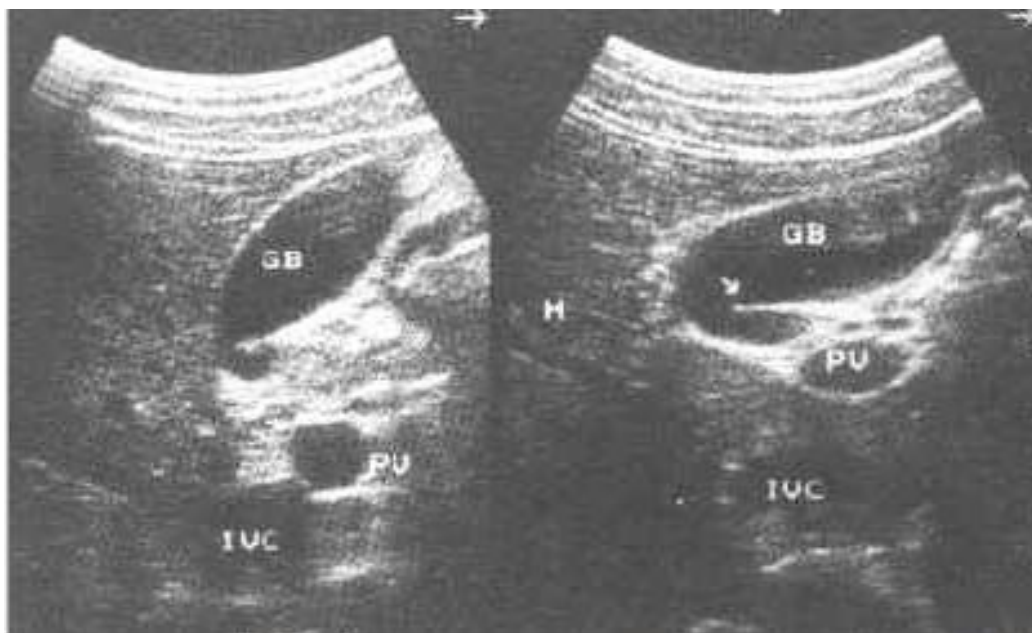
胆囊肋间斜切超声显像图

(显示胆囊纵切全貌)



胆囊肋缘下斜切超声显像图

胆囊 (GB) 门静脉右支 (PV)



胆囊肋缘下斜切超声显像图

胆囊吸气时改变 (左图) 及胆囊折叠 (右图白箭头)

胆囊 (GB) 肝 (H) 门静脉 (PV) 下腔静脉 (IVC)