



上节复习--知识点:

第 8 章 常见病症的自我药疗



重点--知识点:

- ◆ 湿疹的临床表现、药物治疗
- ◆ 烫伤的临床表现、药物治疗



第二十一节 湿疹



内用药治疗

- ◆ 常用——抗组胺药；
- 病情影响睡眠时——镇静剂；
- 继发感染者——使用有效的抗生素。



外用药治疗

- ◆ 急性湿疹：生理盐水、3%硼酸或1：2000～1：10000高锰酸钾溶液冲洗、湿敷，???收敛、保护。
- ◆ 亚急性、慢性湿疹：应用合适的???激素霜剂或软膏、焦油类制剂或免疫调节剂，如他克莫司软膏、匹美莫司软膏。



第二十二节 烫伤



药物治疗

- ◆ 1、较小面积轻度烫伤：
- ◆ ???软膏、???烧伤膏



互动

◆ 轻度烫伤，选择京万红软膏还是美宝润湿烧伤膏，哪个更好？



◆ 2、中或大面积烫伤

◆ 1.镇痛、镇静

◆ 2.补液

◆ 3.注射破伤风抗毒素（皮试阴性后）和使用抗生素



练习

◆ 治疗湿疹的抗组胺药有哪些，请写出3个药名？



◆第九章 呼吸系统常见疾病

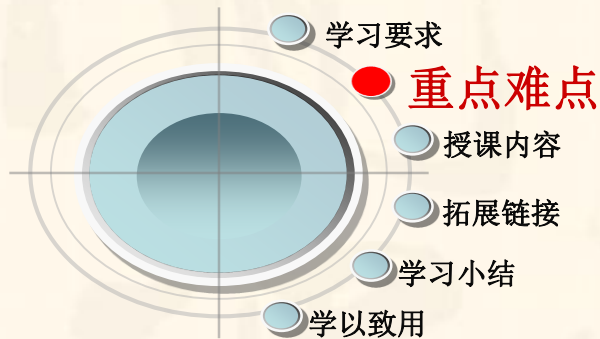


● 学习目标

- 重点难点
- 授课内容
- 拓展链接
- 学习小结

● 掌握

肺炎的临床表现、药物治疗
支气管哮喘的临床表现、药物治疗



重点

肺炎的药物治疗
支气管哮喘的药物治疗

难点

肺炎的药物治疗
支气管哮喘的药物治疗



◆第九章 呼吸系统常见疾病



第一节 肺炎



临床表现

- ◆ 症状：咳、痰、喘、呼吸困难
- ◆ 体征：发热
- ◆ 检查：X线阴影



(一) 按解剖分类

- ◆ (1) 大叶性（肺泡性）肺炎：
- ◆ 常由肺炎链球菌引起，
- ◆ 病变起于肺泡，并扩散到一个肺段或整个肺大叶。
- ◆ 咳铁锈色痰

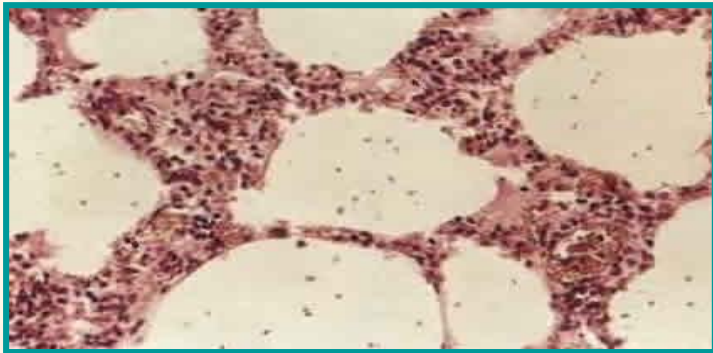


◆ (2) 小叶性（支气管性）肺炎

◆ 病原体通过支气管侵入，引起细支气管、终末细支气管和肺泡的炎症



◆ (3) 间质性肺炎 以肺间质为主的炎症





(三) 按患病环境分类

- ◆ 社区获得性肺炎：指在医院外罹患的感染性肺炎。
- ◆ 医院获得性肺炎：指患者入院48h后在医院内发生的肺炎。



肺炎的抗菌药物治疗

- ◆ 1、社区获得性肺炎（CAP）
- ◆ 青壮年和无基础疾病患者：
- ◆ 青霉素类、第一代头孢菌素
- ◆ 老年人、有基础疾病或需要住院的患者：
- ◆ 第二、三代头孢菌素、 β -内酰胺类/ β -内酰胺酶抑制剂，或厄他培南，可联合大环内酯类



- ◆ 2、医院获得性肺炎（HAP）
- ◆ 第二、三代头孢菌素、 β -内酰胺类/ β -内酰胺酶抑制剂（P226）、氟喹诺酮类或碳青霉烯类



- ◆ 3、重症肺炎
- ◆ 广谱、强力、联合
- ◆ 重症CAP: β -内酰胺类联合大环内酯类或氟喹诺酮类,
- ◆ 青霉素过敏用氟喹诺酮类和氨曲南。



- ◆ 重症HAP:
- ◆ 氟喹诺酮类或氨基糖苷类，联合抗假单胞菌的 β -内酰胺类，或 β -内酰胺类/ β -内酰胺酶抑制剂、或碳青霉烯类。
- ◆ P225表1



第二节 支气管哮喘





临床表现

- ◆ 哮鸣音、呼气性呼吸困难（呼气延长）
- ◆ 运动型哮喘：青少年，运动时发作
- ◆ 不典型哮喘：
- ◆ 咳嗽变异性哮喘：仅有咳嗽
- ◆ 胸闷变异性哮喘：仅有胸闷



分期

- ◆ 1、急性发作期
- ◆ 轻度、中度、重度、危重4级



- ◆ 2、慢性持续期
- ◆ 不同程度喘、咳、闷。



药物治疗

- ◆ (一) 药物作用特点
- ◆ 1、糖皮质激素
- ◆ (1) 吸入型糖皮质激素
- ◆ 哮喘长期治疗的首选药物。
- ◆ 倍氯米松



- ◆ (2) 口服糖皮质激素:
- ◆ 治疗儿童重症哮喘发作的一线药物。
- ◆ 泼尼松
- ◆ (3) 静脉糖皮质激素:
- ◆ 重度或严重哮喘
- ◆ 甲泼尼龙



- ◆ 2、 β_2 受体激动剂
- ◆ (1) 短效 β_2 受体激动剂 (SABA)
- ◆ 治疗哮喘急性发作的首选药
- ◆ 沙丁胺醇、特布他林



◆ (2) 长效 β_2 受体激动剂 (LABA)

◆ 沙美特罗

◆ 福莫特罗



(二) 急性发作期 的治疗

- ◆ 1、轻度：
 - ◆ 气雾剂SABA，口服茶碱、吸入抗胆碱药
- ◆ 2、中度：
 - ◆ 雾化吸入SABA或抗胆碱药、**激素**
 - ◆ 注射茶碱、口服**激素**



- ◆ 3、重度和危重度
- ◆ 雾化吸入SABA或抗胆碱药、激素
- ◆ 注射茶碱、尽早静脉注射激素
- ◆ P233表



学习小结

- ◆ 肺炎的临床表现、药物治疗
- ◆ 支气管哮喘的临床表现、药物治疗



Thanks